



L.dz.16249.2026

28.05.2026 Grójec

Radny Rady Miejskiej w Grójcu  
Dobrzyński Robert  
robert.dobrzynski@grojecmiasto.pl

**Burmistrz Gminy i Miasta  
Grójec**  
**Pan Dariusz Gwiazda**  
*za pośrednictwem*  
**Przewodnicząca Rady Miejskiej**  
**Pani Dorota Niedbała**

## INTERPELACJA

w sprawie: zapewnienia bezpiecznego dostępu pieszego (chodnika/odizolowania uprzywilejowanego pasa pieszego na drodze asfaltowej) do Żłobka Pszczółka Maja przy ul. Mogielnickiej 65 w Grójcu.

Na podstawie art. 24 ust. 3 ustawy z dnia 8 marca 1990 r. o samorządzie gminnym, zwracam się z prośbą o podjęcie pilnych działań w sprawie poprawy bezpieczeństwa ruchu drogowego oraz wyznaczenia bezpiecznego ciągu pieszego prowadzącego do żłobka Pszczółka Maja przy ul. Mogielnickiej 65 w Grójcu.

### **Uzasadnienie stanu faktycznego**

Obecny stan infrastruktury drogowej w rejonie skrzyżowania ulic Mogielnicka oraz Brzozowa (na wysokości Brzozowa 2) uniemożliwia bezpieczne dotarcie do placówki opiekuńczej osobom pieszym. W szczególności problem dotyczy rodziców i opiekunów poruszających się z wózkami dziecięcymi oraz małych dzieci.

**Z powodu całkowitego braku chodnika lub wydzielonego pobocza na wspomnianym skrzyżowaniu, piesi są zmuszeni do:**

- Wchodzenia bezpośrednio na tarczę skrzyżowania i poruszania się jezdnią razem z ruchem samochodowym (często rodzice z dziećmi w wózkach!)
- Narażania życia i zdrowia dzieci w strefie o ograniczonej widoczności (zwłaszcza w okresie jesienno-zimowym).

Zgodnie z ustawą *Prawo o ruchu drogowym*, pieszy jest zobowiązany do korzystania z chodnika lub drogi dla pieszych, a w razie ich braku – z pobocza. **W tym miejscu zarządca drogi nie zapewnił żadnej z tych możliwości, co w kontekście drogi do żłobka jest sytuacją niedopuszczalną i generującą ogromne ryzyko wypadku.**

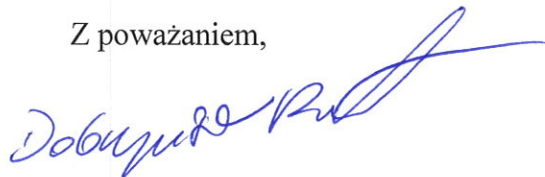
## Pytania i wnioski

W związku z powyższym, na podstawie uprawnień wynikających z przepisów prawa, proszę o udzielenie odpowiedzi na następujące pytania:

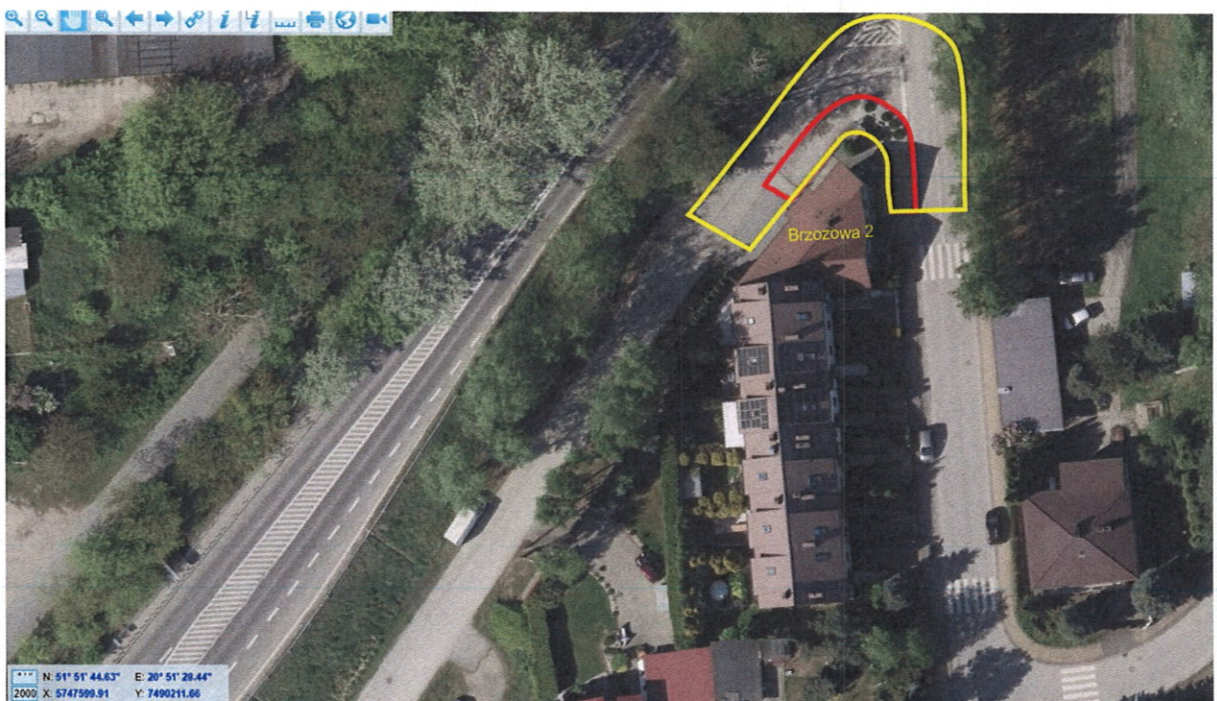
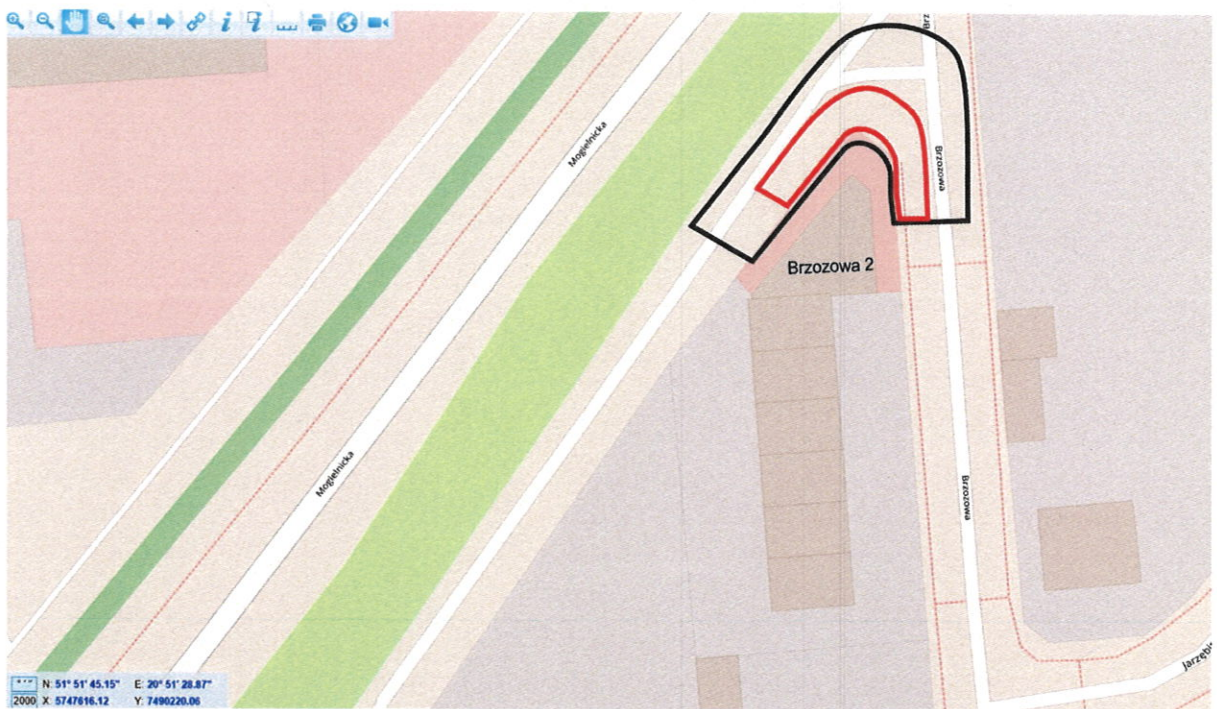
1. Czy Urząd Miasta i Gminy posiada wiedzę na temat problemu z bezpieczeństwem pieszych na wyżej wymienionym skrzyżowaniu prowadzącym do żłobka?
2. Czy w budżecie gminy na bieżący rok lub w Wieloletniej Prognozie Finansowej zabezpieczono środki na budowę chodnika / infrastruktury pieszej w tym rejonie?
3. Jakie doraźne środki (np. montaż progów zwalniających, zmiana organizacji ruchu, oznakowanie ostrzegawcze „Uwaga dzieci”) zostaną podjęte w celu natychmiastowego zabezpieczenia tego miejsca do czasu wybudowania/udroźnienia docelowej drogi dla pieszych?
4. W jakim terminie planowane jest rozpoczęcie i zakończenie prac związanych z budową bezpiecznego dojścia (chodnika i przejścia dla pieszych) do placówki?

**W załączeniu przesyłam mapy poglądowe oraz dokumentację fotograficzną obrazującą opisywany problem i codzienne niebezpieczeństwo, na jakie narażeni są najmłodszy mieszkańcy naszej gminy.**

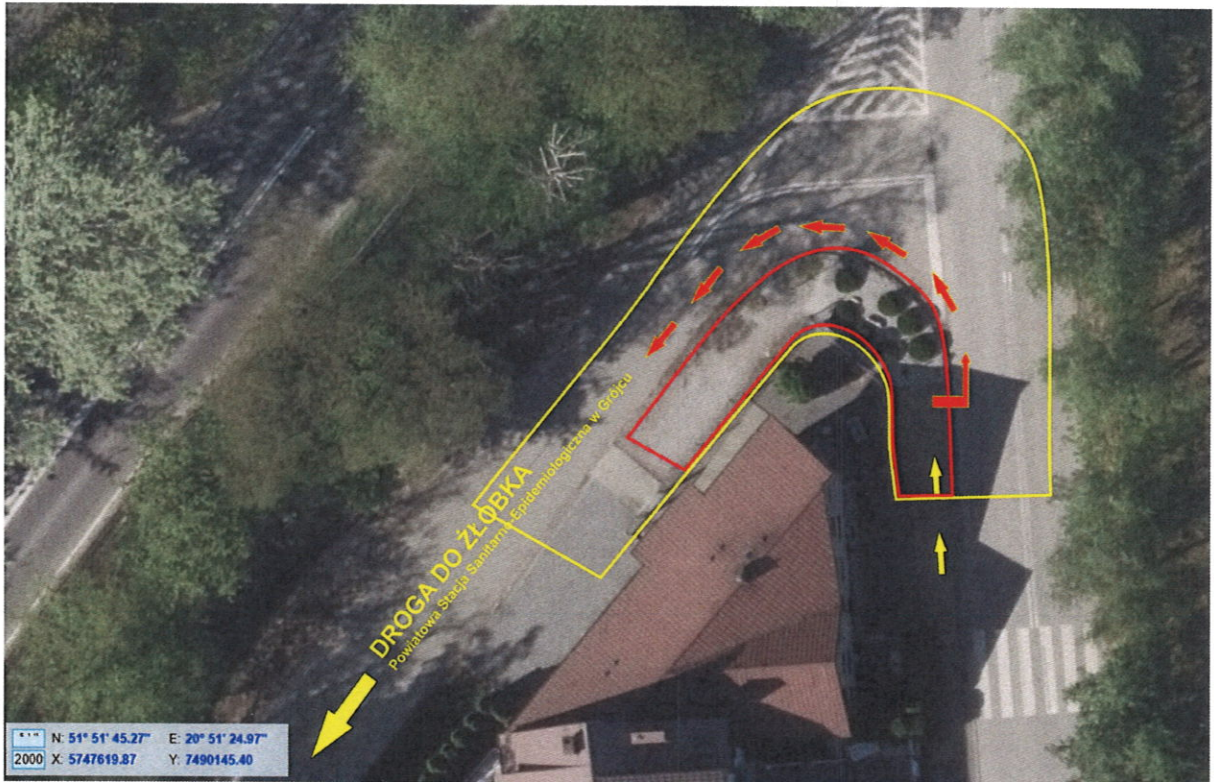
Z poważaniem,



# 1. Mapki poglądowe – sytuacyjne



## 2. Mapki poglądowe – sytuacyjne (przybliżenie)



## 3. Zdjęcia





