

**Projekt**

Przygotował: Dariusz Iwańczyk

**UCHWAŁA NR LXVI/ /23  
RADY MIEJSKIEJ W GRÓJCU**

z dnia 25 września 2023 r.

**w sprawie przystąpienia do sporządzenia zmiany miejscowego planu zagospodarowania przestrzennego dla działek położonych w Podolu.**

Na podstawie art.18 ust. 2 pkt. 15 ustawy z dnia 8 marca 1990r. o samorządzie gminnym (t.j. Dz. U. z 2023 r. poz. 40 ze zmianami<sup>1)</sup>), w związku z art. 14 ust. 1 i 2 ustawy z dnia 27 marca 2003 r. o planowaniu i zagospodarowaniu przestrzennym (t.j. Dz. U. z 2023 r. poz. 977 ze zmianami<sup>2)</sup>), Rada Miejska w Grójcu uchwała co następuje:

§ 1. Przystępuje się do sporządzenia zmiany miejscowego planu zagospodarowania przestrzennego części gminy Grójec uchwalonego uchwałą Nr LVII/569/23 Rady Miejskiej w Grójcu z dnia 30 stycznia 2023r., dla działek nr 36/9, 35/11, 5/72 i części działki nr 21/4 położonych w Podolu.

§ 2. Granice obszaru objętego uchwałą przedstawione zostały na załączniku graficznym nr 1.

§ 3. Wykonanie uchwały powierza się Burmistrzowi Gminy i Miasta Grójec

§ 4. Uchwała wchodzi w życie z dniem podjęcia.

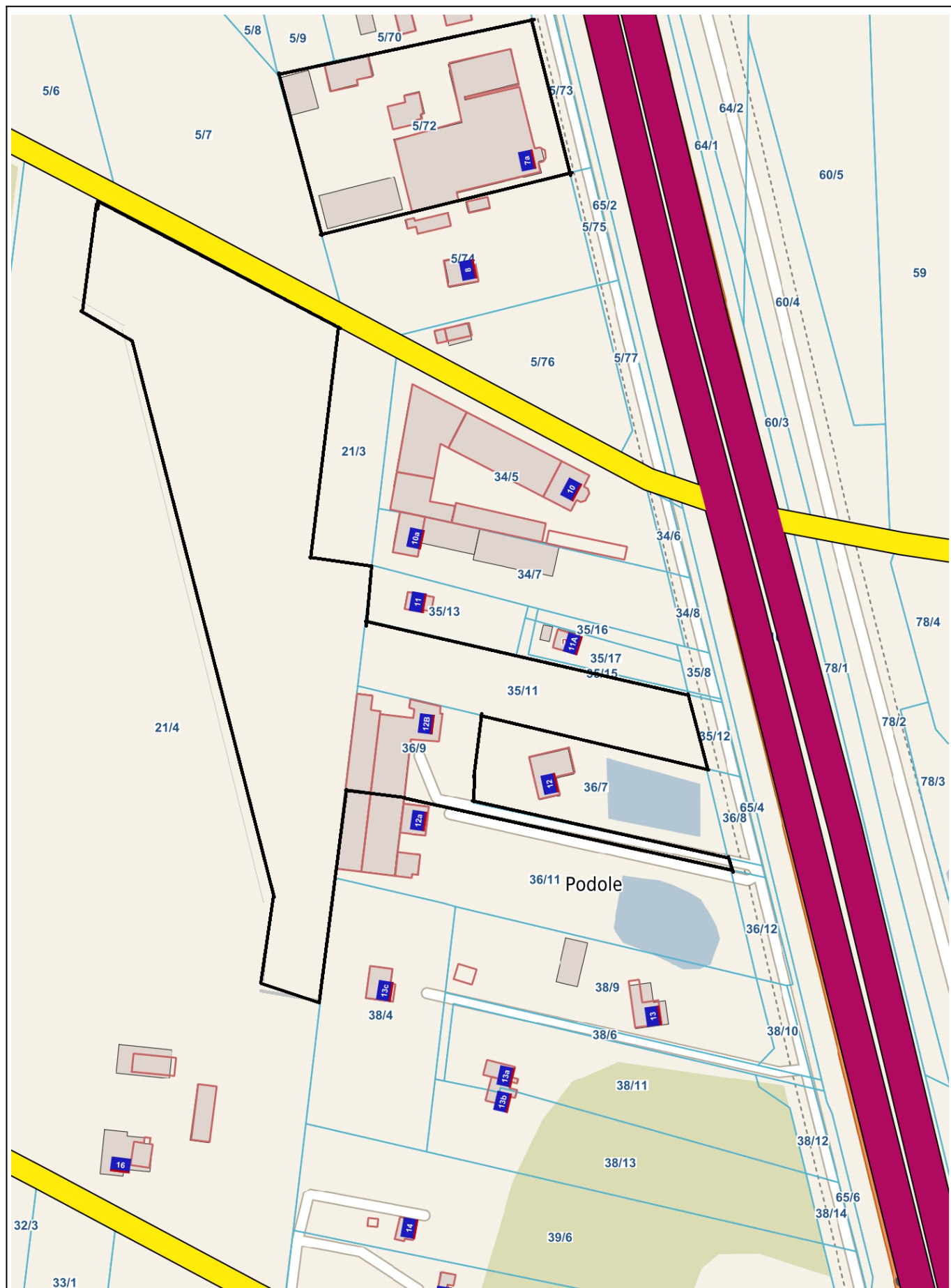
---

<sup>1)</sup>Zmiany opublikowano w Dz.U. z 2023r, poz.572 i poz. 1463

<sup>2)</sup>Zmiany opublikowano w Dz.U. z 2023r, poz.1506 i poz. 1597

# PODOLE

skala 1 : 2000



## Legenda



GRANICE TERENU OBJETEGO  
UCHWAŁĄ

*Załącznik nr 1 do Uchwały  
Nr LXVII/ /23 Rady Miejskiej w Grójcu  
z dnia 25 września 2023r.*

## Uzasadnienie

Zmiana miejscowego planu zagospodarowania przestrzennego obejmować będzie działek nr 36/9, 35/11, 5/72 i części działki nr 21/4 położonych w Podolu.

Obecnie w uchwalonym w styczniu miejscowym planie zagospodarowania przestrzennego działki te przeznaczone są pod zabudowę usługową.

Zmiana dokonana będzie na wniosek właścicieli i polegać będzie na przeznaczeniu działek nr 36/9, 35/11 i 5/72 pod zabudowę produkcyjno- usługową a części działki nr 21/4 pod zabudowę mieszkaniowo-usługową. Obecnie na działkach nr 36/9 i 5/72 prowadzona jest działalność produkcyjna. Obowiązujący plan przewiduje w sąsiedztwie na działkach 21/3, 34/5 i 34/7 funkcję produkcyjno-usługową.

Powierzchnie działek wynoszą odpowiednio 2248 m<sup>2</sup>, 3378 m<sup>2</sup>, 6164 m<sup>2</sup> i 1,5ha.

Działki nr 36/9 i 5/72 są zabudowane, na działce 35/11 i części działki 21/4 występują grunty rolne IV, V i VI klasy, w studium uwarunkowań i kierunków zagospodarowania przestrzennego gminy działki znajdują się na obszarze projektowanej zabudowy mieszkaniowej, gospodarczej, usługowej itp..

Właścicielami działek są Strus sp. j. z siedzibą w Podolu, Compack sp. z o.o. z siedziba w Podolu oraz osoba fizyczna zamieszkała w Podolu.

Zmiana planu pozwoli na dalsze inwestowanie na działkach na których prowadzona jest działalności produkcyjna oraz racjonalne zagospodarowanie sąsiednich działek niezabudowanych.