

**UCHWAŁA NR XLV/ /22
RADY MIEJSKIEJ W GRÓJCU**

z dnia 28 marca 2022 r.

**w sprawie przystąpienia do zmiany miejscowego planu zagospodarowania przestrzennego części miasta
Grójec**

Na podstawie art.18 ust. 2 pkt. 15 ustawy z dnia 8 marca 1990r. o samorządzie gminnym (t.j. Dz. U. z 2022 r. poz. 559), w związku z art. 14 ust. 1 i 2 oraz art. 27 ustawy z dnia 27 marca 2003 r. o planowaniu i zagospodarowaniu przestrzennym (t.j. Dz. U. z 2022 r. poz. 503), Rada Miejska w Grójcu uchwała co następuje:

§ 1. Przystępuje się do sporządzenia zmiany miejscowego planu zagospodarowania przestrzennego obszaru części miasta Grójca uchwalonego uchwałą nr XXXI/228/08 Rady Miejskiej w Grójcu z dnia 8 września 2008r.

§ 2. Zmiana obejmować będzie ustalenia na terenie oznaczonym w obowiązującym miejscowym planie zagospodarowania przestrzennego symbolem 18MW/U, granice obszaru objętego uchwałą przedstawione zostały na załączniku graficznym nr 1.

§ 3. Zmiana dotyczyć będzie parametrów i wskaźników zabudowy.

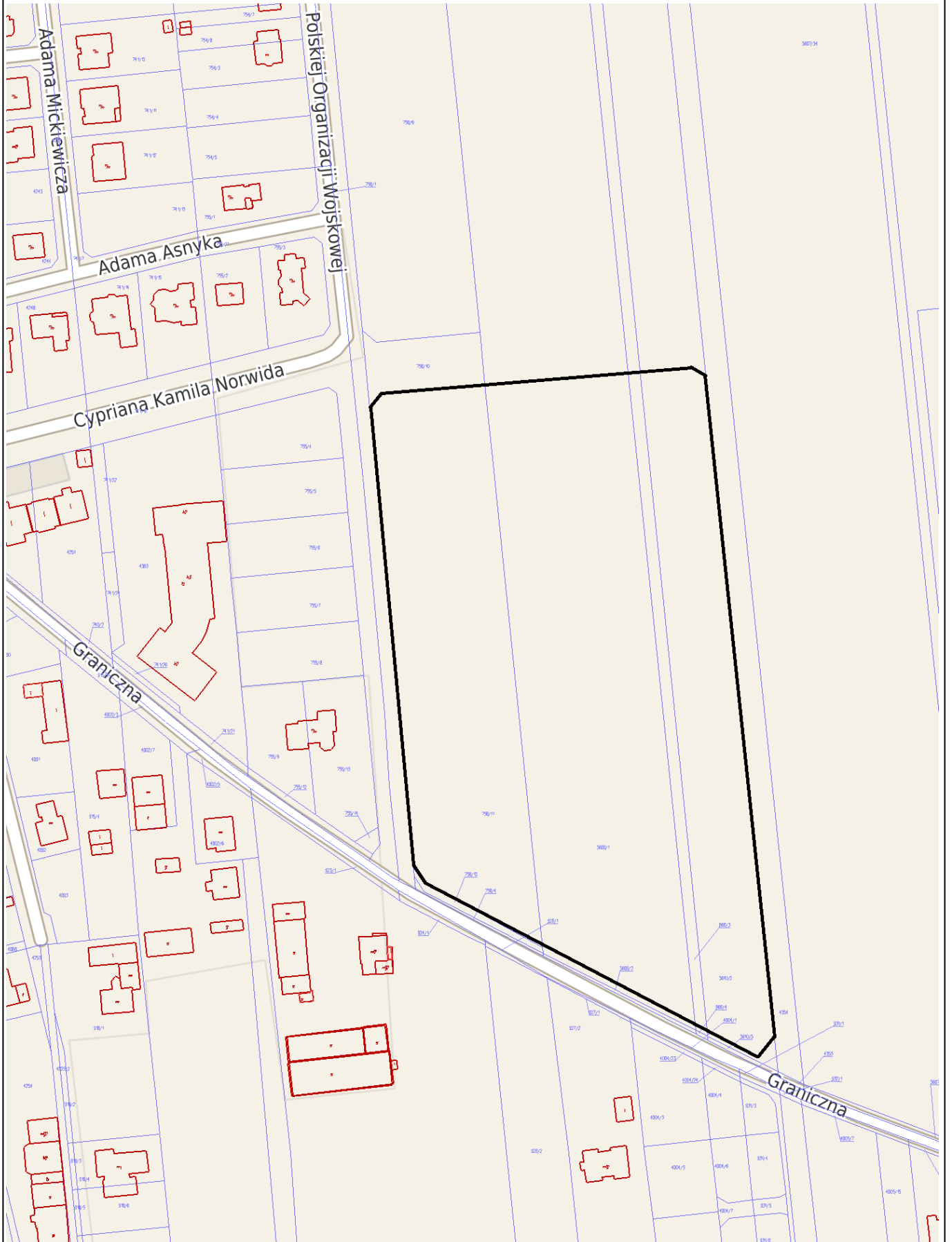
§ 4. Wykonanie uchwały powierza się Burmistrzowi Gminy i Miasta Grójec

§ 5. Uchwała wchodzi w życie z dniem podjęcia

Projekt Burmistrza Gminy i Miasta Grójec

Przygotował Dariusz Iwańczyk

GRÓJEC
Skala 1 : 2000



GRANICE TERENU OBJETEGO UCHWAŁ

UZASADNIENIE

Zmiana planu miejscowego dokonywana jest na wniosek właścicieli działek i obejmować ma jedynie parametry i wskaźniki zabudowy na całym terenie oznaczonym w obowiązującym planie symbolem 18 MW/U i przeznaczonym pod zabudowę mieszkaniową wielorodzinną i usługi nieuciążliwe.

Teren ten posiada powierzchnię ok. 3 ha i jest ograniczony od południa ulicą Graniczną, od zachodu ulicą POW, od północy planowaną ulicą Norwida i od wschodu planowaną ulicą bez nazwy o symbolu 34 KDD.